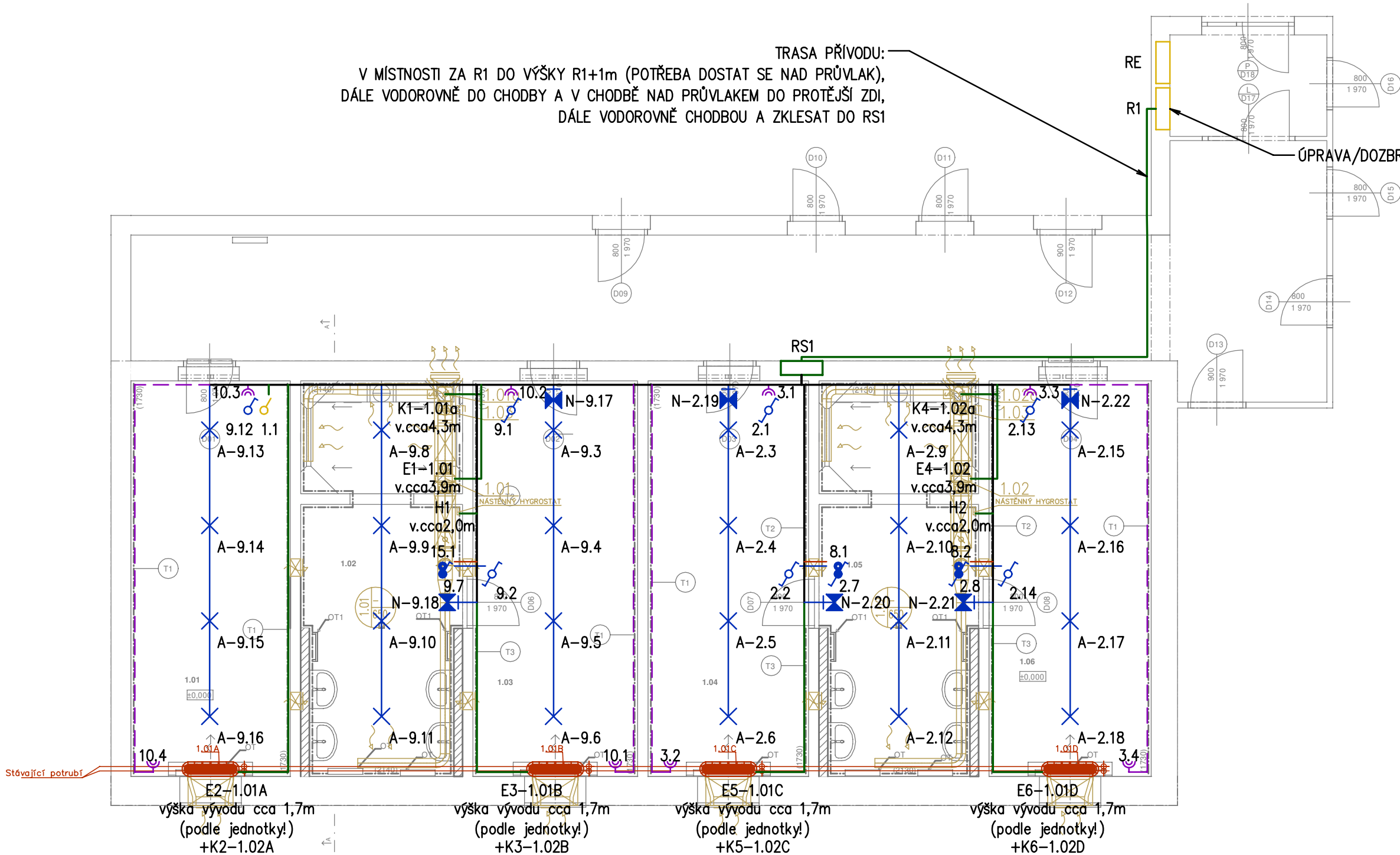


TRASA PŘÍVODU:
V MÍSTNOSTI ZA R1 DO VÝŠKY R1+1m (POTŘEBA DOSTAT SE NAD PRŮVLAK),
DÁLE VODOROVNĚ DO CHODBY A V CHODBĚ NAD PRŮVLAKEM DO PROTĚJŠÍ ZDI,
DÁLE VODOROVNĚ CHODBOU A ZKLESAT DO RS1

ÚPRAVA/DOZBROJENÍ STÁVAJÍCÍHO



ŽALUZIE-KLAPKY K2, K3, K5 A K6 NAPÁJENY Z PŘÍSLUŠNÝCH TEPELVZDUŠNÝCH JEDNOTEK VLASTNÍMI KABELY

Legenda STAVBA (PROJEKTUM s.r.o.)

- Stávající konstrukce a prvky
- Nové konstrukce a prvky
- Instalační předstěna umyvadel
- Vyzdívka dveří z cihel Ytong 150

Poznámka
Nutno dodržet veškeré technologické předpisy a požadavky výrobců jednotlivých systémů materiálů a výrobků.
Keramické obklady a dlažby budou kladeny do stěrkového hydroizolačního systému.

Popiska

- OT - Otopné těleso deskové
- OT1 - Otopné těleso žebříkové

Legenda místností			
Č.	Název místnosti	Plocha [m2]	SV. výška
1.01	NÁŘAĎOVNA	18,97	2350 - 4800
1.02	UMÝVÁRNA SPRCHY I	18,72	2350 - 4800
1.03	ŠATNA I	19,56	2350 - 4800
1.04	ŠATNA II	19,12	2350 - 4800
1.05	UMÝVÁRNA A SPRCHY II	18,45	2350 - 4800
1.06	ŠATNA III	19,34	2350 - 4800
		114,16 m²	

PROFESE VZT (ENLYTECH) ZAKRESLENA OKROVOU BARVOU

PROFESE VYTÁPĚNÍ (ENLYTECH) ZAKRESLENA ČERVENOU BARVOU

SILOVÁ NAPÁJECÍ SÍŤ
3/PEN AC 400/230 V 50 Hz / TN-C
3/N/PE AC 400/230 V 50 Hz / TN-C-S

OCHRANA PŘED NEB. DOTYKEM
DLE ČSN 33 2000-4-41 ed. 3 AUTOMATICKÝM ODPOJENÍM OD ZDROJE
DOPLNĚNÁ DOPLŇUJÍCÍM OCHRANNÝM POSPOJOVÁNÍM

VNĚJŠÍ VLIVY
JSOU URČENY DLE ČSN 33 2000-1 ed. 2, ČSN 33 2000-5-51 ed. 3

POZNÁMKA
SCHÉMATICKÉ ZNAČKY PRVKŮ EL.INSTALACE, KVŮLI PŘEHLEDNOSTI, NEODPOVÍDAJÍ MĚŘÍTKU

LEGENDA

- POJISTKOVÁ SKŘÍŇ (HDS) / HLAVNÍ ROZVÁDĚČ / PODRUŽNÝ ROZV. / ROZVODNICE
- LED SVÍTIDLO (NÁHRADA ŽÁROVKOVÝCH)
- LED SVÍTIDLO S ČIDLEM
- LED NOUZOVÉ SVÍTIDLO
- LED SVÍTIDLO (NÁHRADA ŽÁŘIVKOVÝCH) / S NOUZOVÝM MODULEM
- VYPÍNAČ ŘAZENÍ 1 / 2 / 5 / 6 / 6+6 / 7 / PROVEDENÍ IP44
- TLAČÍTKO / TLAČÍTKO IP44 / SE SIGNÁLKOU / KRABICE
- ČIDLO NÁSTĚNNÉ / STROPNÍ
- VENTILÁTOR / OSOUIŠEČ RUKOU
- ZÁSUVKA JEDNODUCHÁ / S PŘEP. OCHR. / DVOJITÁ / S PŘEP. OCHR.
- ZÁSUVKA IP44 JEDNODUCHÁ / 3f
- VÝVOD / VYPÍNAČ 3f IP44
- TOTAL STOP
- KABELY PRO SVĚTELNÉ OBVODY
- KABELY PRO ZÁSUVKOVÉ OBVODY
- NAPÁJECÍ PŘÍVODY / KABELY / VODIČE
- SMÍŠENÉ KABELY
- OVLÁDACÍ KABELY
- SLABOPROUDÉ KABELY
- STOUPAJÍCÍ VEDENÍ - Z NIŽŠÍHO DO VYŠŠÍHO PATRA
- KLESAJÍCÍ VEDENÍ - Z VYŠŠÍHO DO NIŽŠÍHO PATRA
- EL.INSTAL.LIŠTA / SBĚRNÝ DRŽÁK (HÁK) / TRUBKA / PŘÍCHYTKY / ŽLAB/ROŠT

STÁVAJÍCÍ MATERIÁL JE ZNAČEN ORANŽOVOU BARVOU

KRESLIL	PROJEKTANT	SCHVÁLIL	<div>DELANTE</div> <div>DELANTE s.r.o., IČ: 07125836 Nikolčice 265, 691 71 Nikolčice e-mail: info@delante.cz, mob.: +420 728 021 541 www.delante.cz</div>	
ONDŘEJ MAZAL	ONDŘEJ MAZAL	ONDŘEJ MAZAL		
STAVEBNÍK: MĚSTO ÚJEZD U BRNA KOMENSKÉHO 107, 664 53 ÚJEZD U BRNA				
MÍSTO:	ÚJEZD U BRNA, PALACKÉHO 972			
STAVBA:	REKONSTRUKCE ŠATEN A SPRCH V TĚLOCVIČNĚ, ZŠ ÚJEZD U BRNA		ZAKÁZKOVÉ ČÍSLO DELANTE: 2608ELUB	
ČÁST:	D.1.2.5 SILNOPROUD		ARCHIVNÍ ČÍSLO: -	
OBSAH:	INSTALAČNÍ VÝKRES 1. NP		DATUM: 05/2026	
			FORMÁT: A4x3	
			STUPEŇ PD: DPS	
			MĚŘÍTKO: 1:75	Č. VÝKRESU: D.1.2.5.5